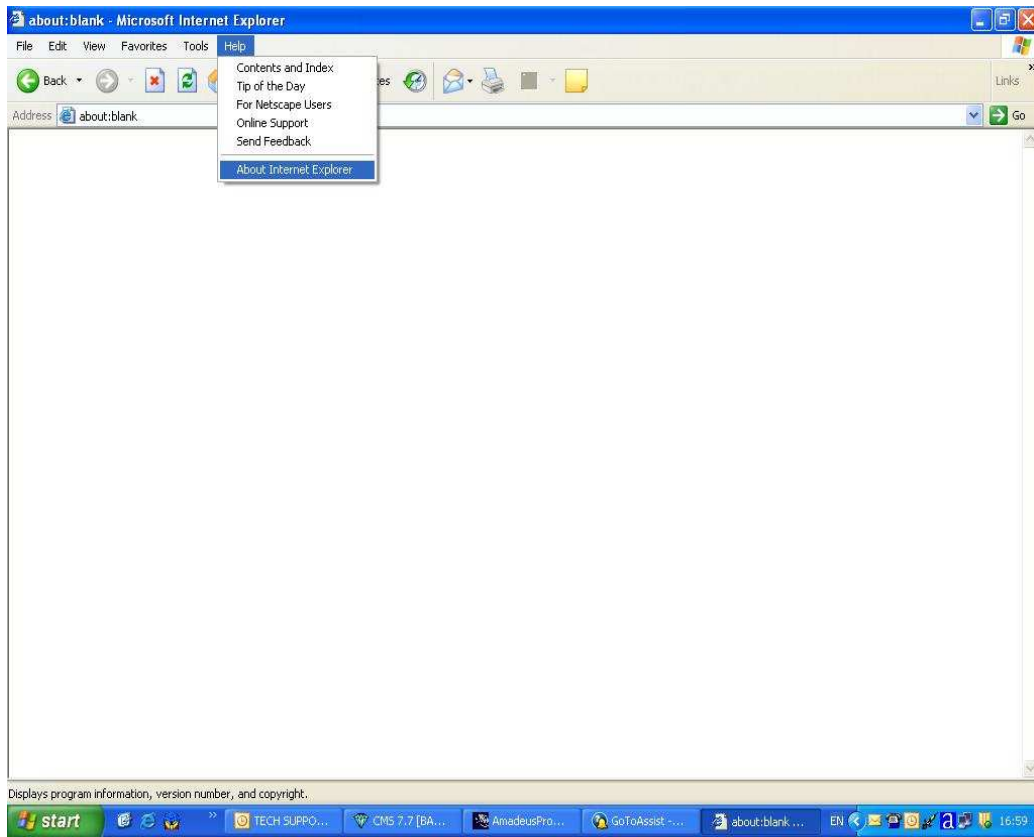


## ขั้นตอนการตรวจสอบ **Internet Explorer (IE) Version** ทำได้ดังนี้

เปิด **Internet Explorer** → Click **Help** → Click **About Internet Explorer**



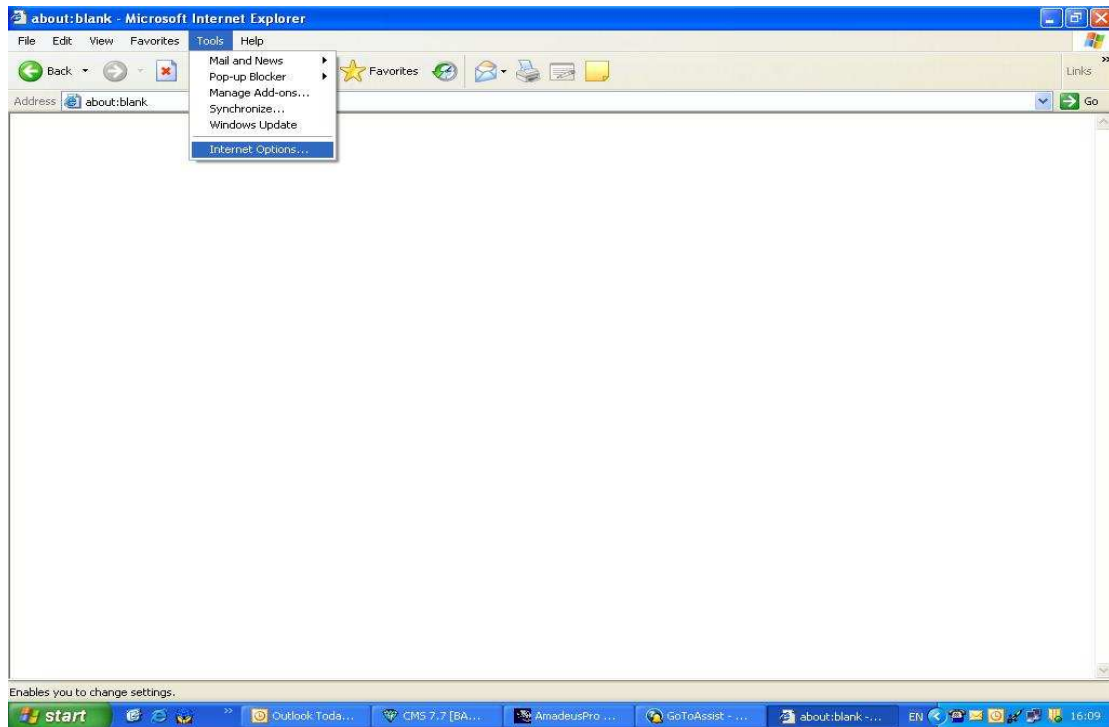
จากรูปเป็น **Internet Explorer Version 6 (IE 6)**



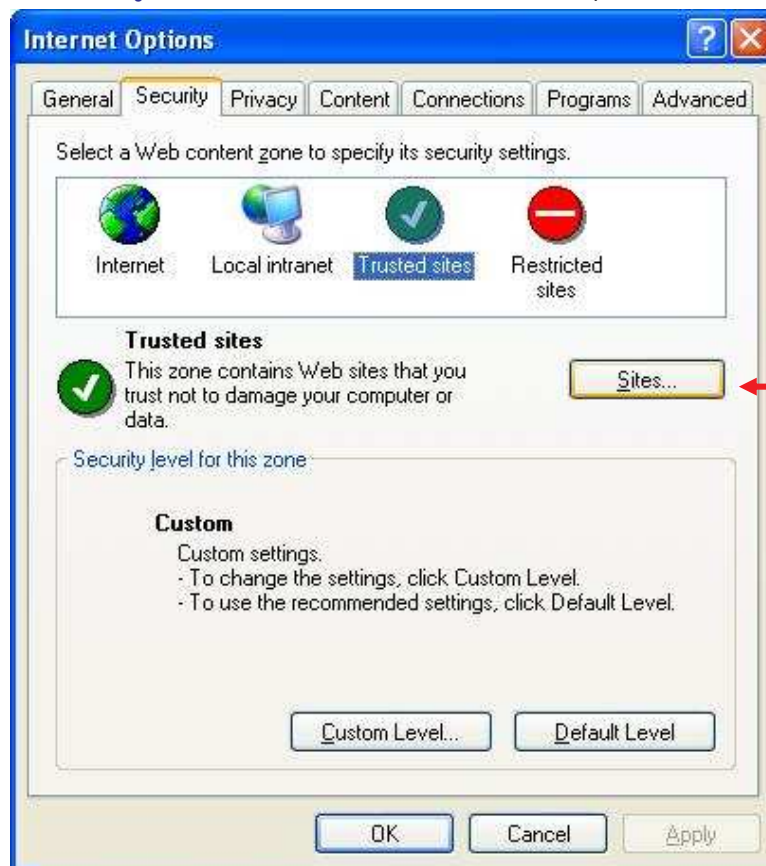
## ขั้นตอนการ Install Amadeus Proweb

1. ทำการเปิดการใช้งาน **Component** ของ **Windows** ตามขั้นตอนต่างๆ ดังนี้

1.1 เปิด **Internet Explorer** Click **Tools** → Click **Internet Options**



1.2 Click tab **Security** → Click **Trusted sites** → Click ปุ่ม **Sites**



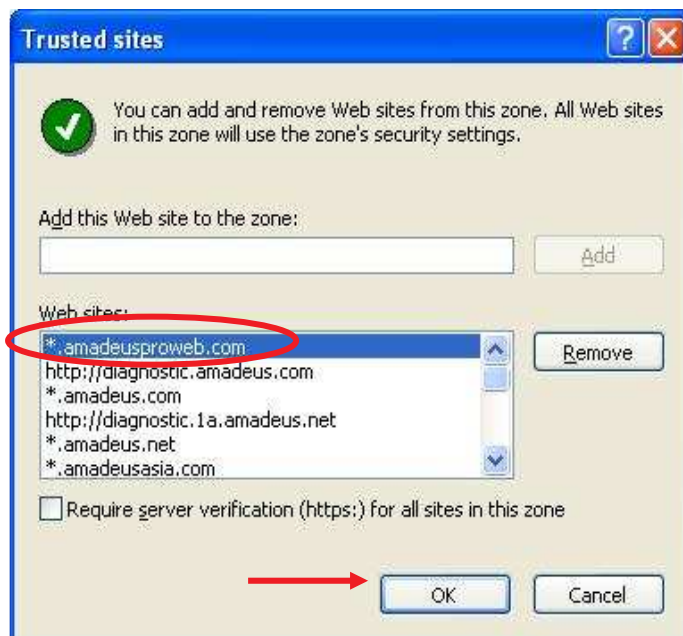
### 1.3. Trusted sites. Set ค่า ดังรูป

1.3.1 Remove checkbox หน้า **Require server verification (https:)** for all sites in this zone

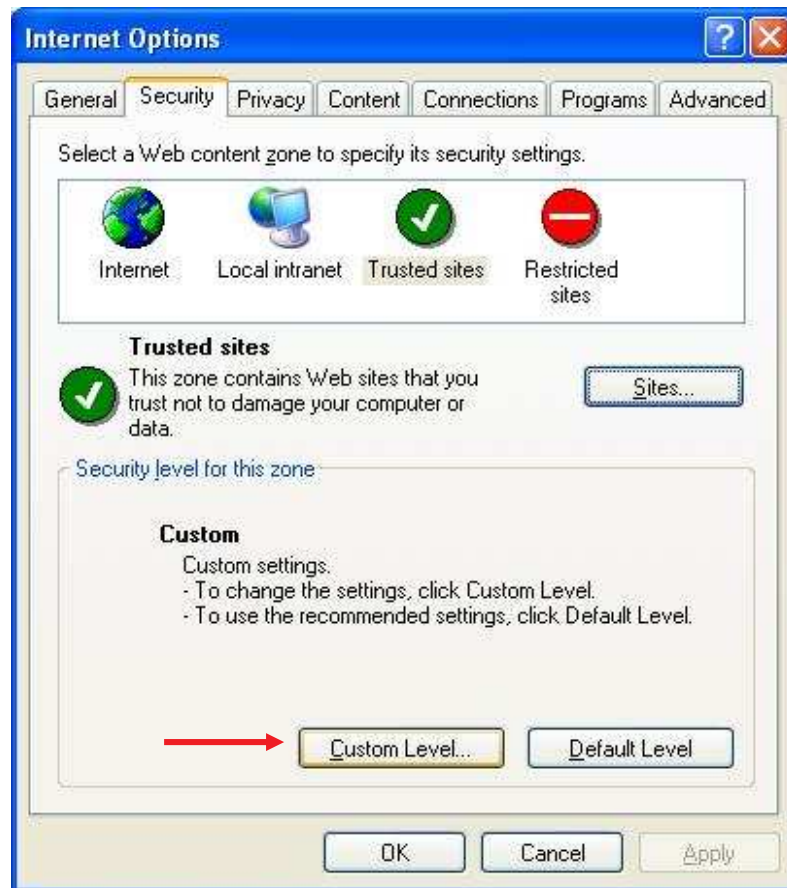
1.3.2 พิมพ์ **\*.amadeusproweb.com** ใน ช่อง **Add this website to the zone** แล้ว → Click **Add**.



1.3.3 จะปรากฏดังรูป แล้ว Click **OK**.



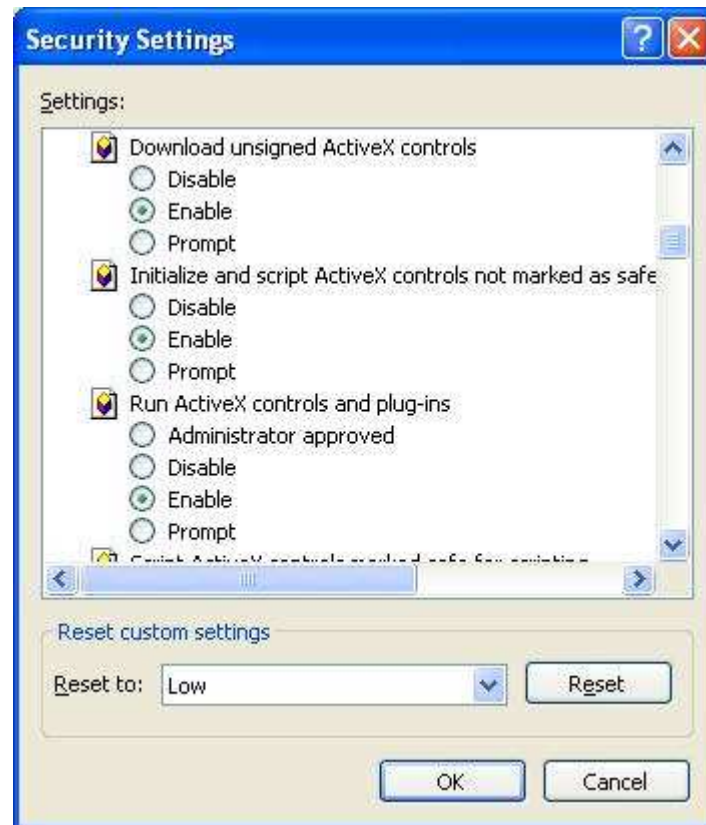
## 1.4 Click ที่ Custom Level...



### 1.4.1 Enable Component ของ ActiveX Control ดังรูป



### 1.4.2 Enable Component คั้งรูป



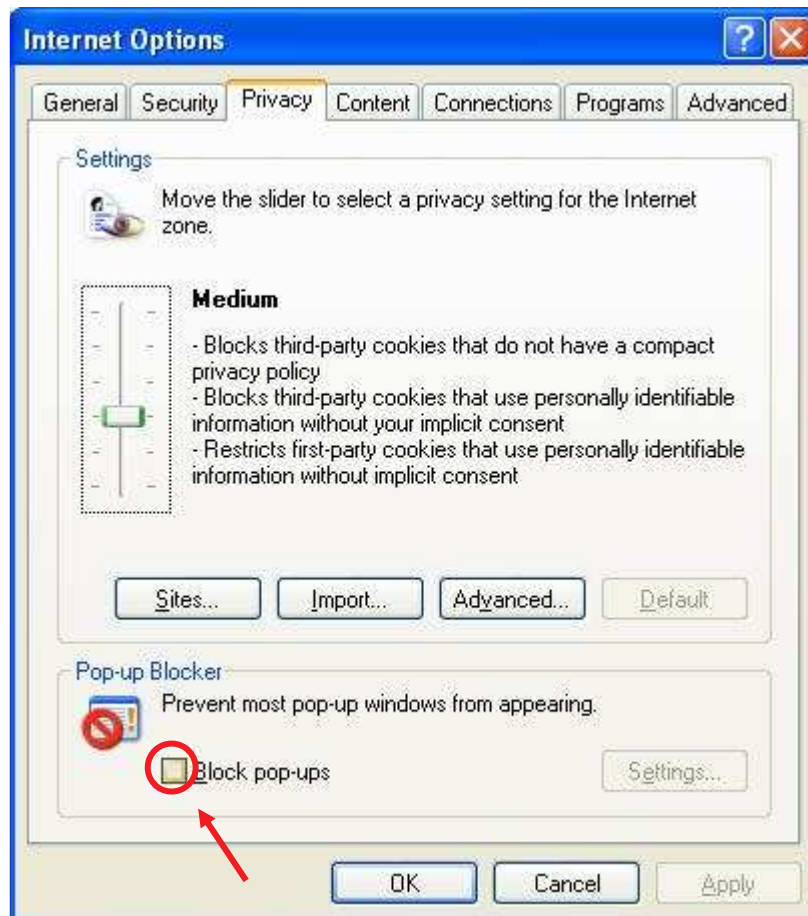
### 1.4.3 Enable Component คั้งรูปแล้ว → Click OK



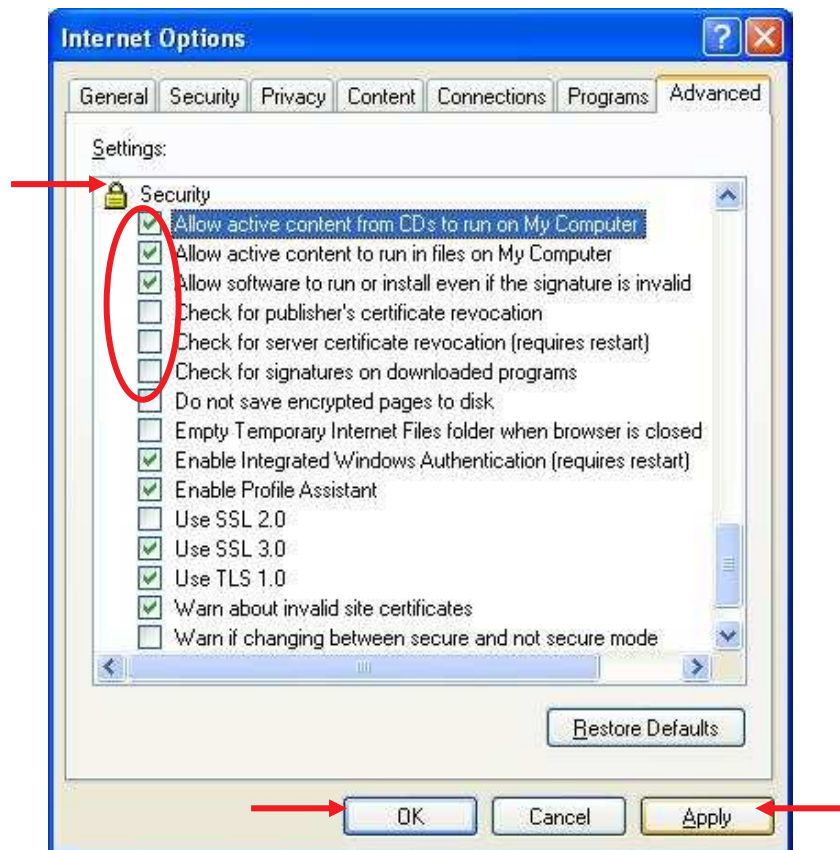
#### 1.4.4 Click **YES**.



#### 1.5 Click tab **Privacy** แล้ว **Remove check box** หน้า **Block pop-ups**



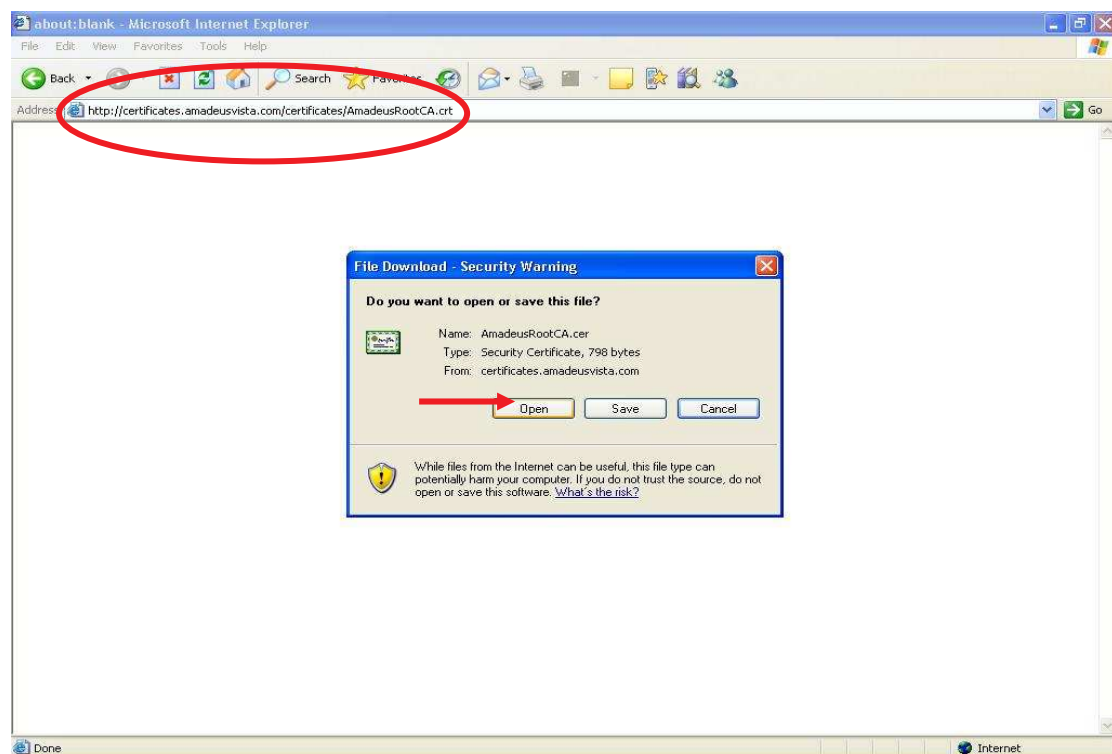
1.6 Click tab **Advanced** Set ค่าตั้งรูป แล้ว Click **Apply** → Click **OK**



2.. เปิด **Internet Explorer** แล้วพิมพ์...

<http://certificates.amadeusvista.com/certificates/AmadeusRootCA.crt>

แล้ว → Click **OPEN**



## 2.1 Click **Install Certificate...**



## 2.2 Click **Next**



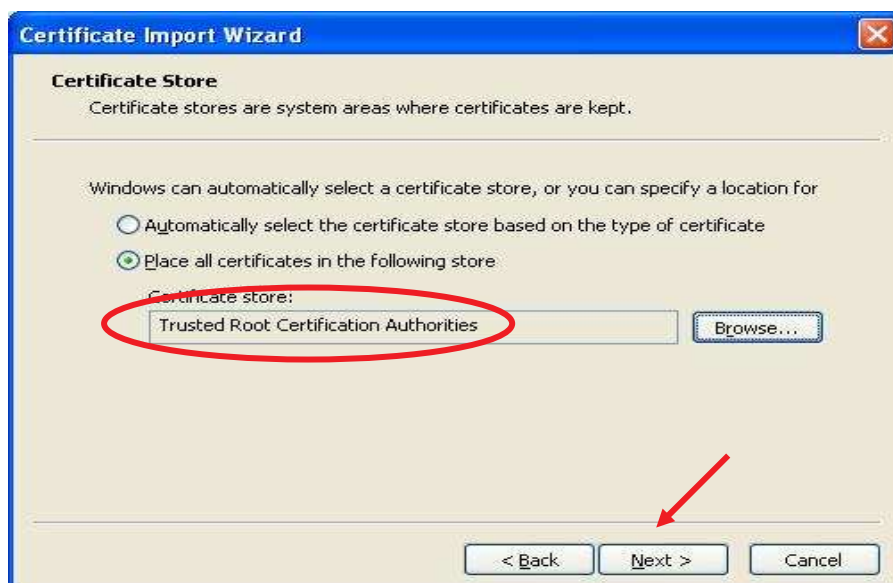
2.3 Click **Place all certificates in the following store** Click → **Browse**.



2.4 Select **Trusted Root Certification Authorities** → Click **OK**



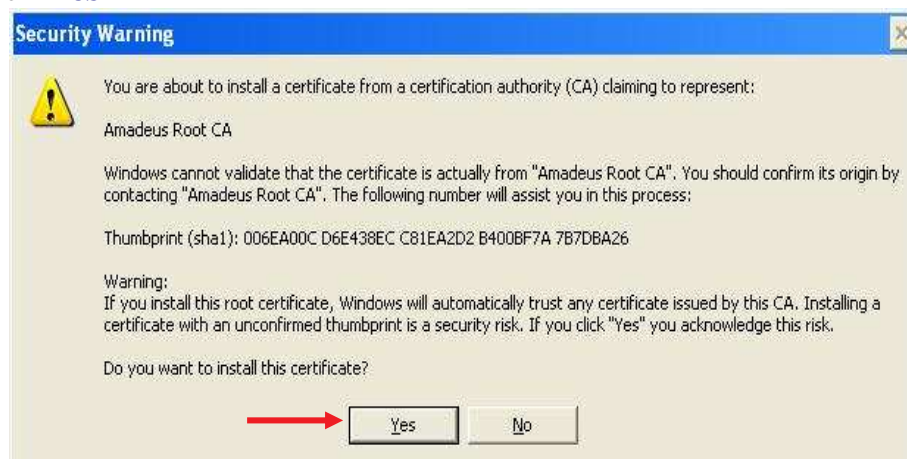
2.5 Click **Next**



## 2.6 Click **Finish**



## 2.7 Click **Yes**

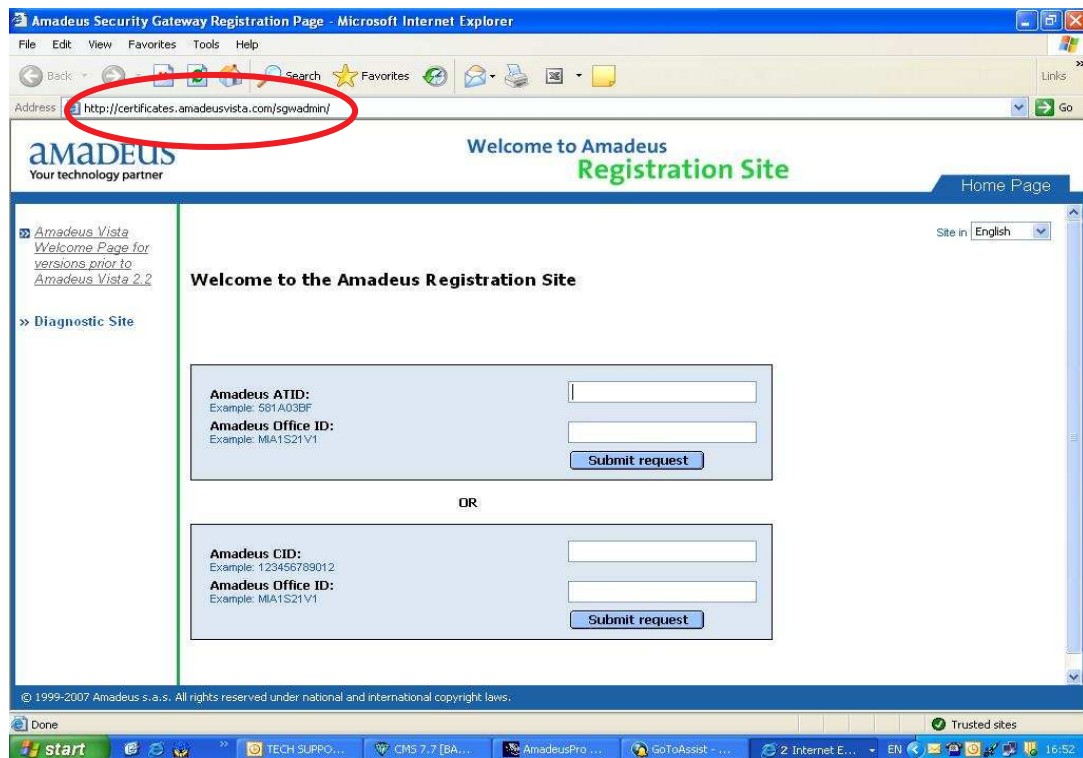


## 2.8 Click **OK**

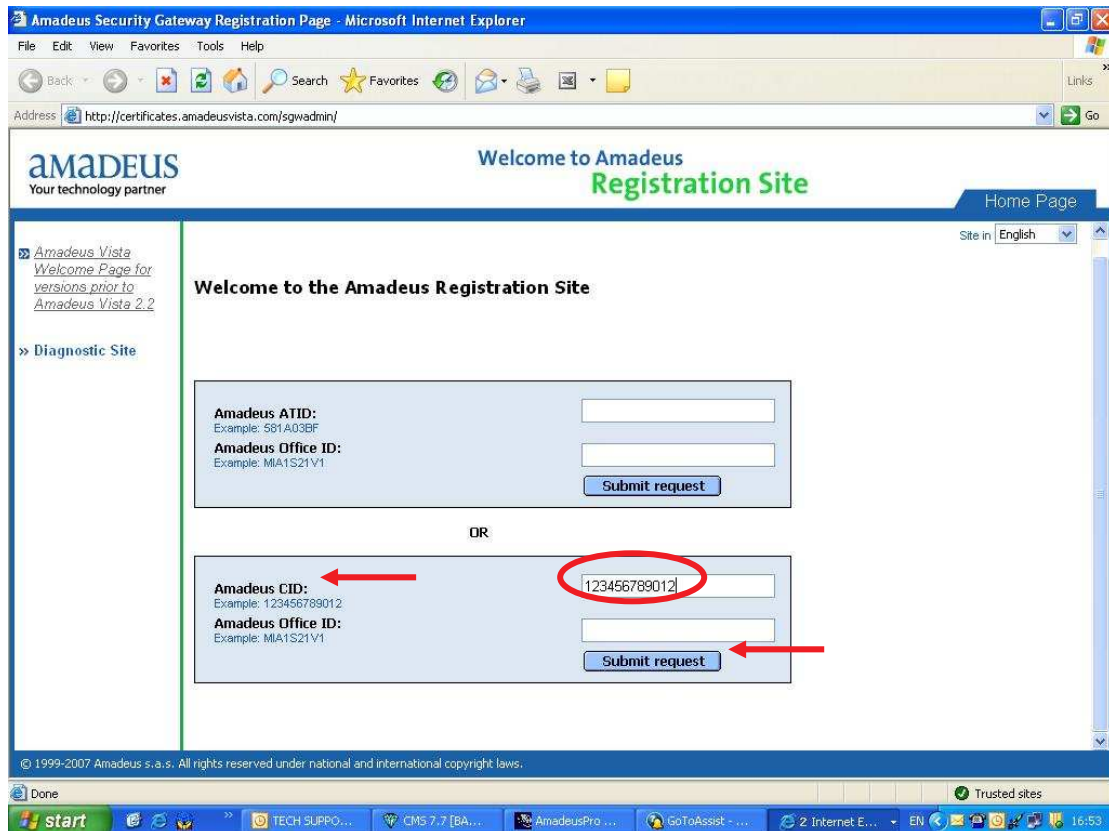


### 3. เปิด Internet Explorer แล้วพิมพ์...

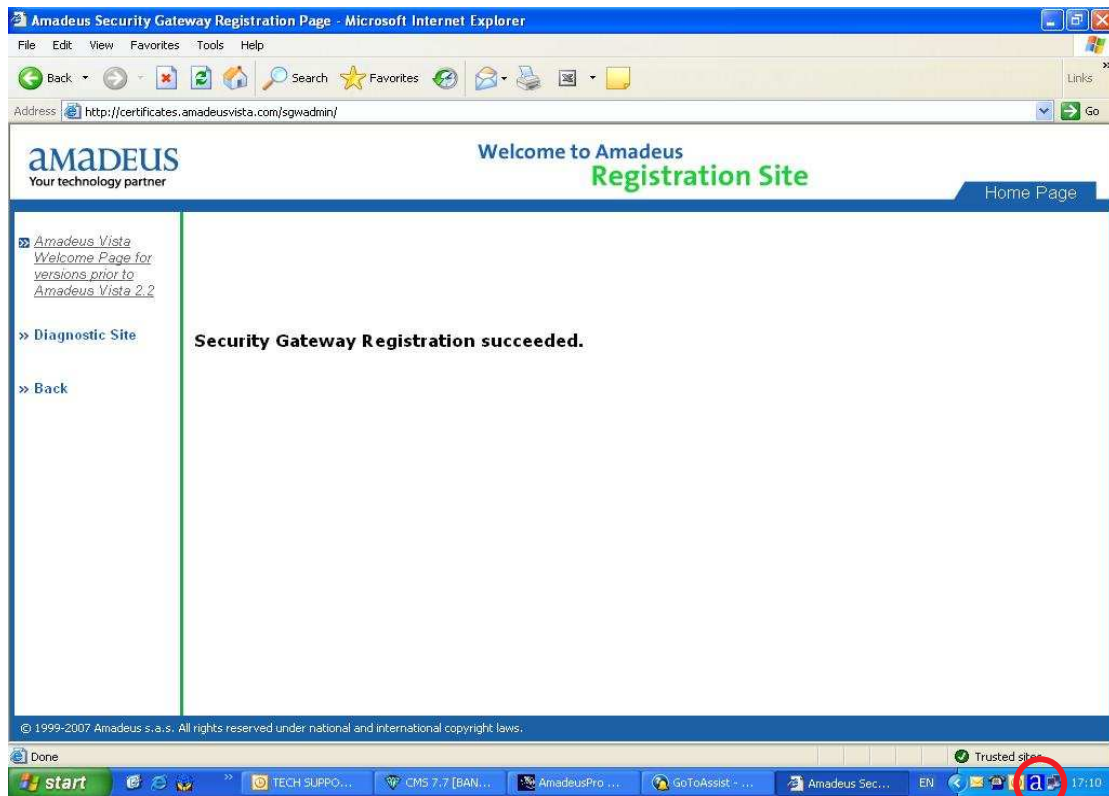
<http://certificates.amadeusvista.com/sgwadmin>



### 4. ใส่หมายเลข CID (ตัวเลข 12 หลัก) ในช่อง Amadeus CID → Click Submit request



## 5. รอจนกว่าจะขึ้น Security Gateway Registration succeeded ดังรูป



\* เมื่อปรากฏดังรูปข้างบนแสดงว่า CID นั้นถูก Register เรียบร้อยแล้ว \*

6. จะมีรูป  (Amadeus Automatic Update) บน Task Bar. มุมล่างขวาของหน้าจอ

7. Click  บน Task Bar. แล้วรอสำหรับการ Download Component ดัง

**Step1. Check**

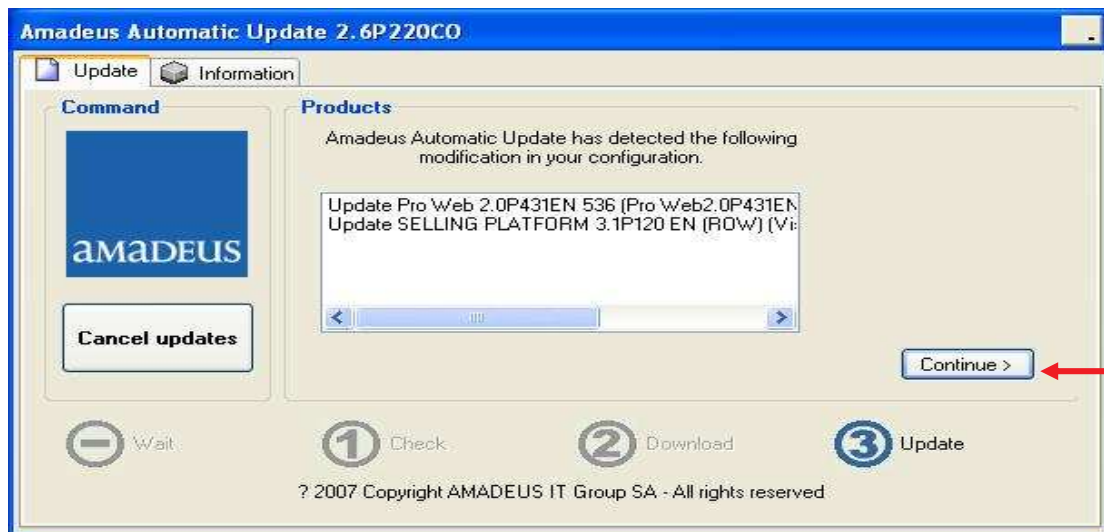
**Step2. Download**



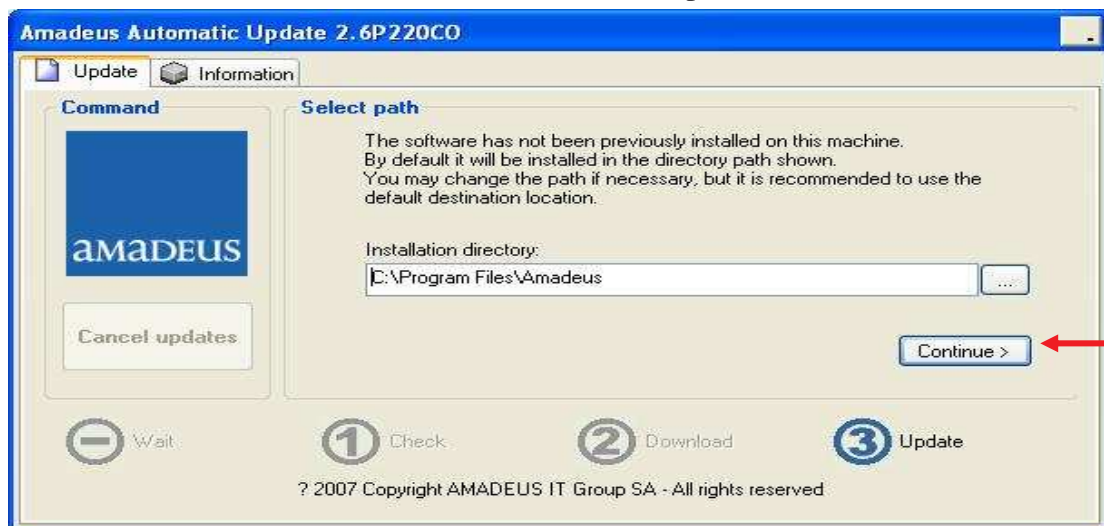
\* ขณะทำการ Download Data ควรปิด website ทุก web ที่เปิดอยู่ขณะนั้น เพื่อให้ Restart คอมพิวเตอร์ \*

### Step3. Update

Click **Continue >** ครั้งที่ 1 แล้ว จะ Install Component ที่ Download มา



Click **Continue >** ครั้งที่ 2 แล้วรอสำหรับการ Install Component อีกครั้ง

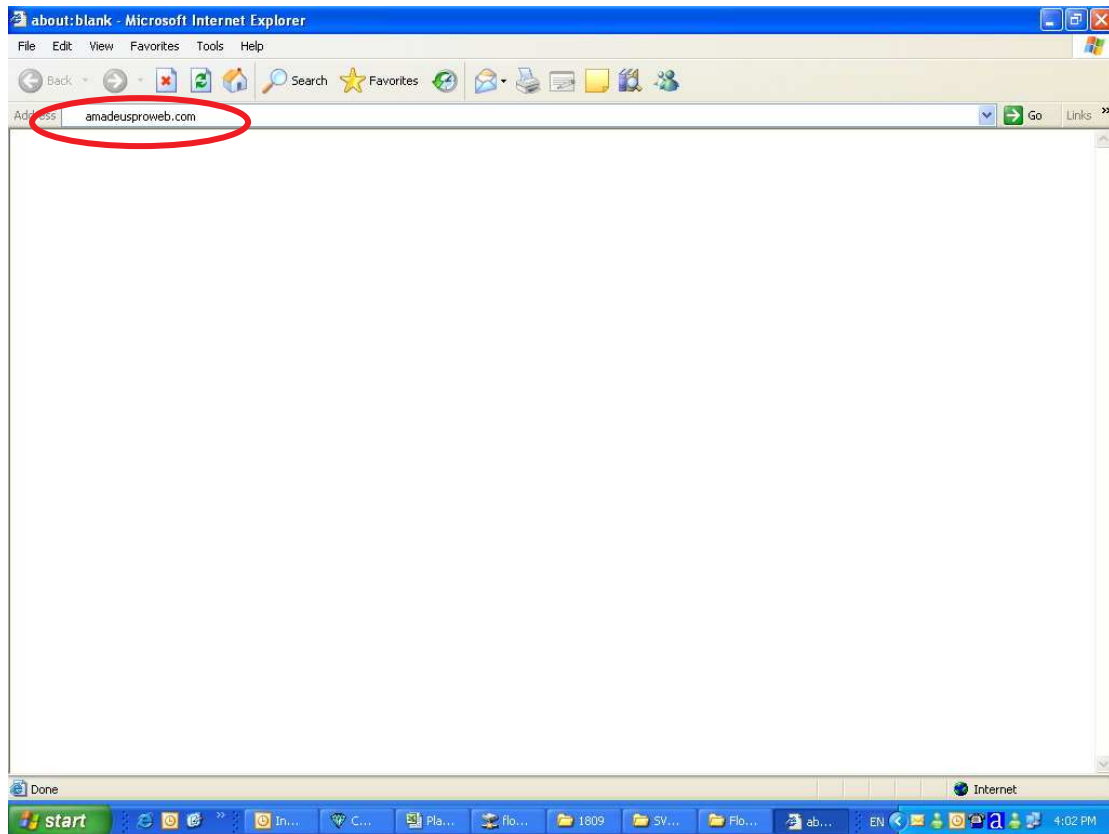


Click **OK** เป็นการสิ้นสุดการ Install Amadeus Proweb\*

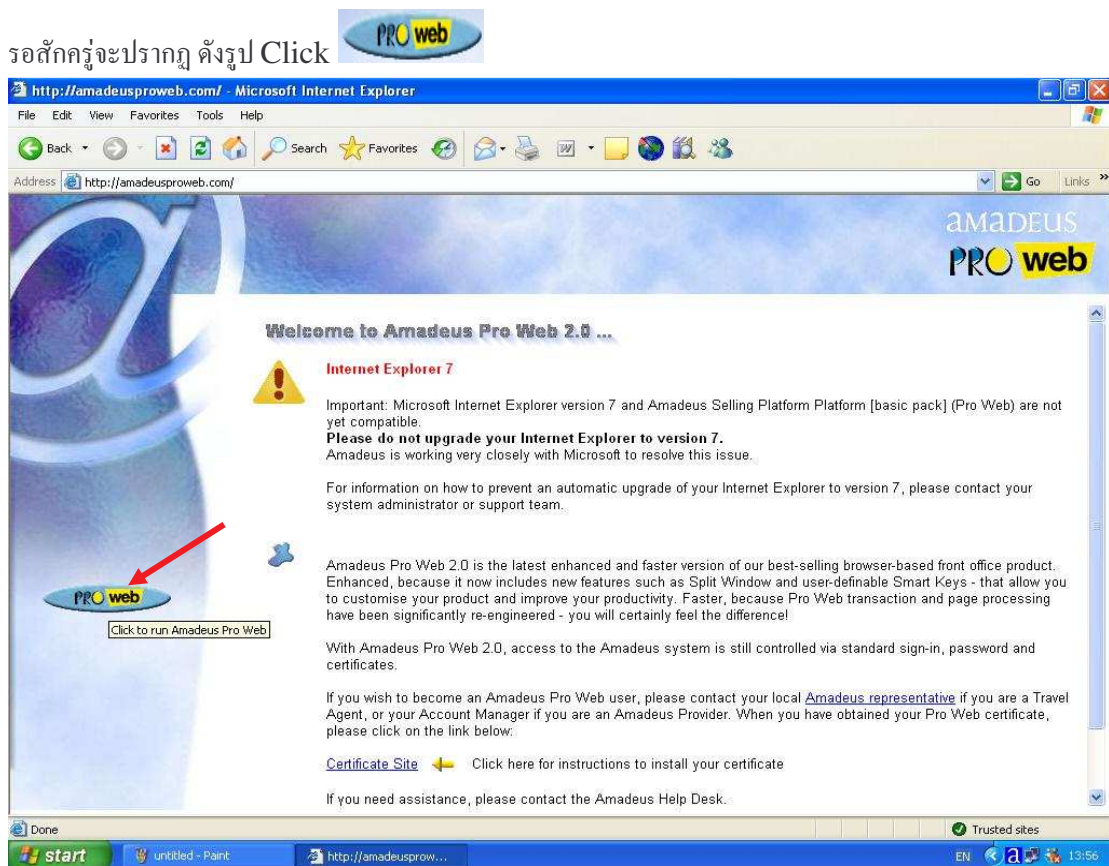


## การเข้าใช้งาน Amadeus Selling Proweb

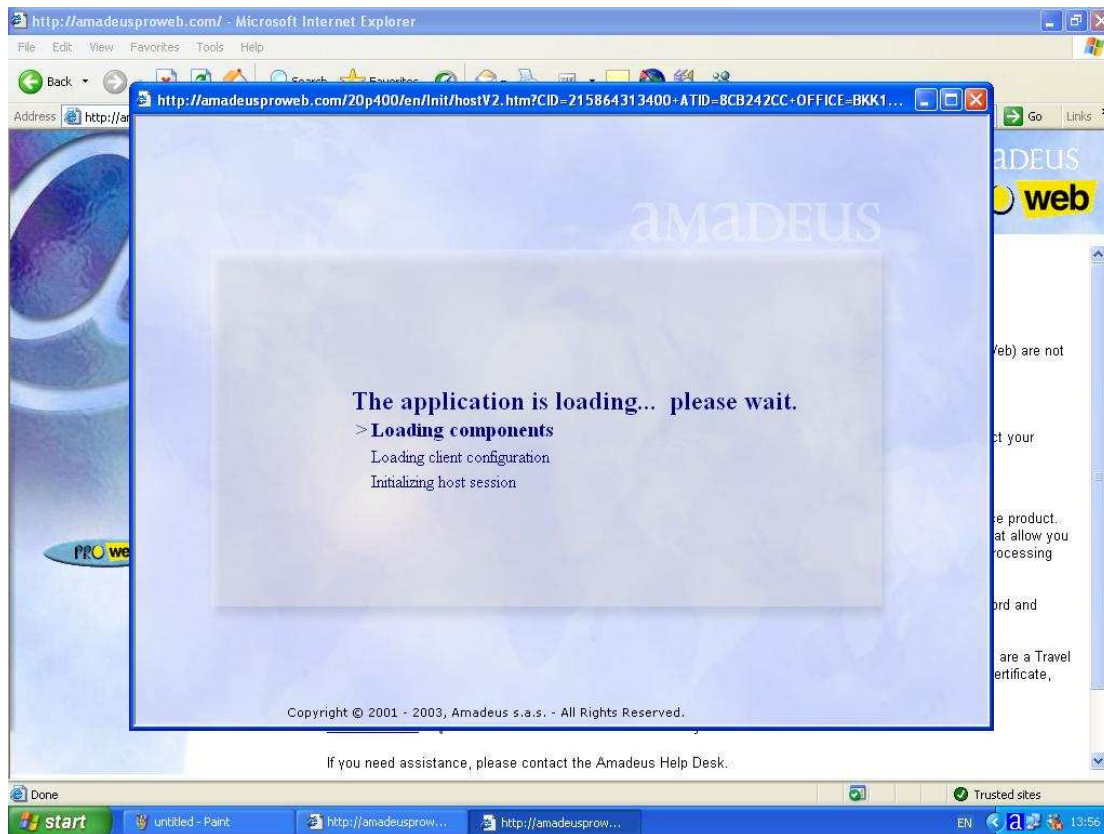
เปิด Internet Explorer แล้วพิมพ์ <http://amadeusproweb.com>



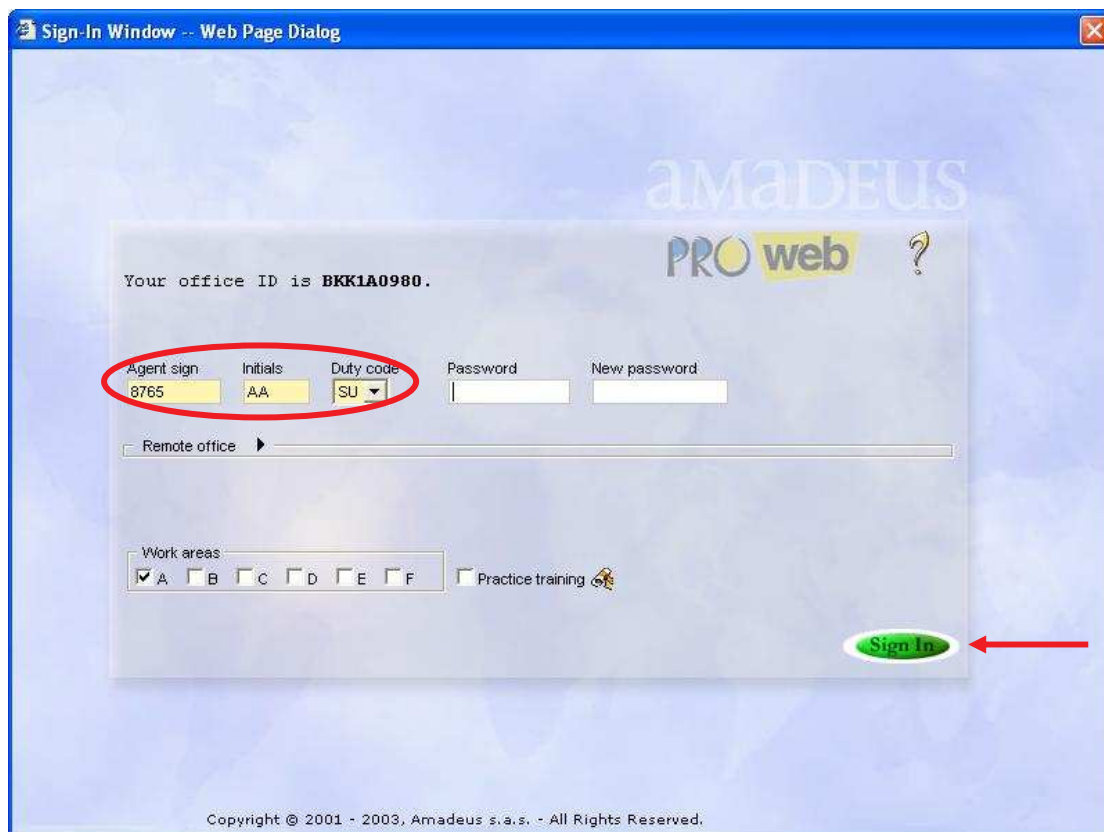
รอสักครู่จะปรากฏ ดังรูป Click



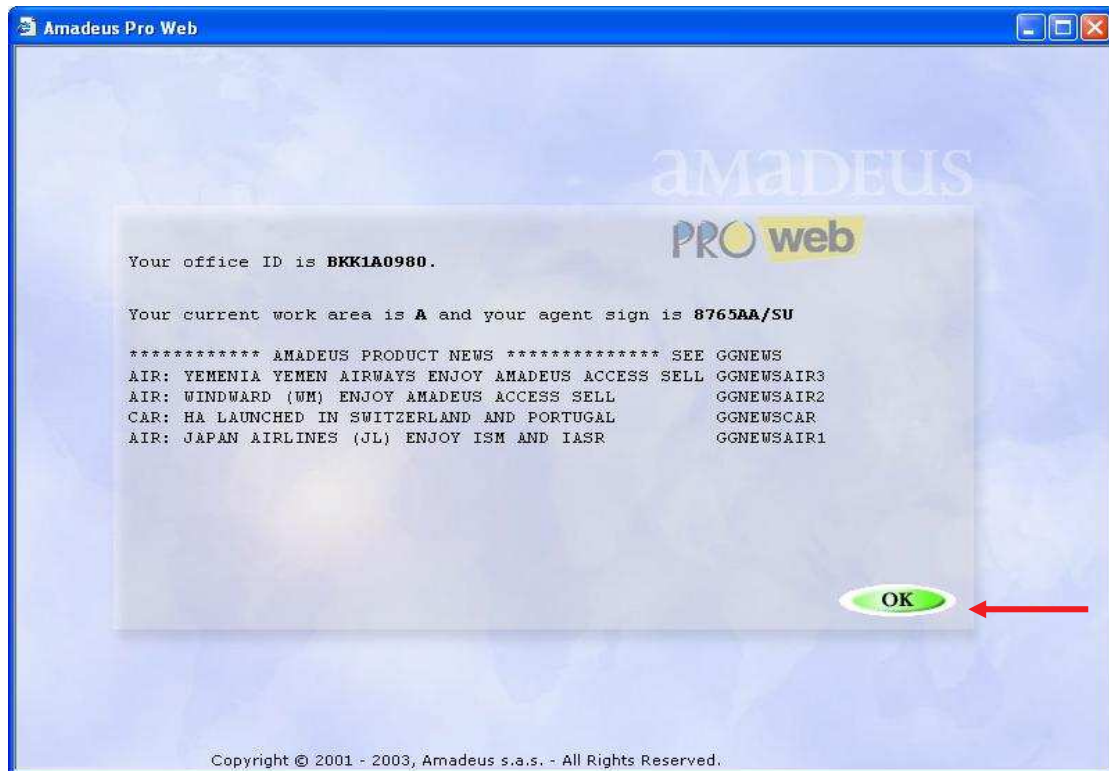
## รอสักครู่ กำลัง Load application



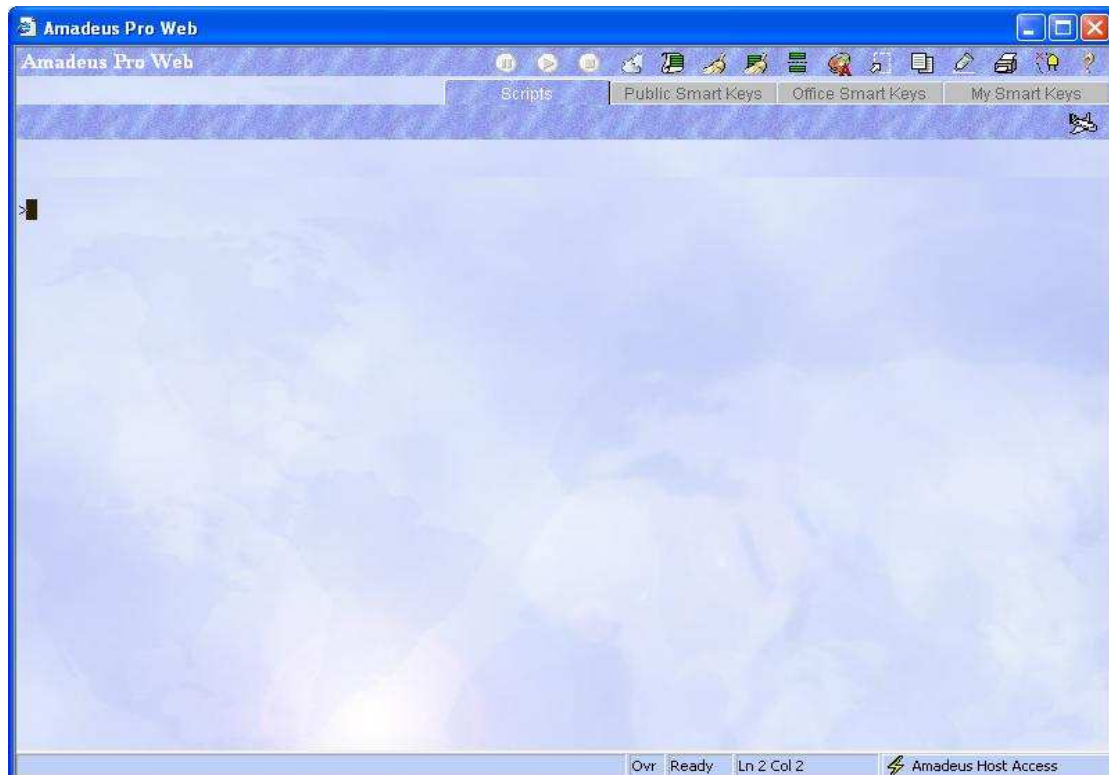
รอสักครู่ จะปรากฏให้ใส่ **Sign in** แล้ว Click  ดังรูป



Click ปุ่ม  ดังรูป



เข้าหน้าใช้งาน **Command Page**



(Update on 3 SEP 2008 by NT)